

โครงสร้างองค์การบริหารส่วนตำบลเมืองเดช

สภา อบต.เมืองเดช

ประธานสภา อบต.เมืองเดช

รองประธานสภา อบต.เมืองเดช

เลขานุการสภา อบต.เมืองเดช

สมาชิกสภา อบต.เมืองเดช
จำนวน ๒๗ คน

คณะผู้บริหาร

นายก อบต.เมืองเดช

รองนายก อบต.เมืองเดช

รองนายก อบต.เมืองเดช

เลขานุการนายก อบต.เมืองเดช

ปลัด อบต.เมืองเดช

(นักบริหารงานท้องถิ่น ระดับกลาง)

หน่วยตรวจสอบภายใน (๑)

รองปลัด อบต.เมืองเดช

(นักบริหารงานท้องถิ่น ระดับต้น)

สำนักปลัด อบต.
หัวหน้าสำนักปลัด
นักบริหารงานทั่วไประดับต้น

กองคลัง

ผู้อำนวยการกองคลัง
นักบริหารงานทั่วไประดับกลาง

กองช่าง

ผู้อำนวยการกองช่าง
นักบริหารงานทั่วไประดับต้น

กองสวัสดิการสังคม

ผู้อำนวยการกองสวัสดิการสังคม
นักบริหารงานทั่วไประดับกลาง

กองการศึกษา ศาสนา และวัฒนธรรม

ผู้อำนวยการกองการศึกษา ศาสนา และวัฒนธรรม
นักบริหารงานทั่วไประดับต้น

กองสาธารณสุขและสิ่งแวดล้อม

ผู้อำนวยการกองสาธารณสุขและสิ่งแวดล้อม
นักบริหารงานทั่วไประดับต้น

สภา อบต.เมืองเดช

ประธานสภา อบต.เมืองเดช

รองประธานสภา อบต.เมืองเดช

เลขานุการสภา อบต.เมืองเดช

สมาชิกสภา อบต.เมืองเดช

| | | | | | |
|---------------|---------------|---------------|---------------|---------------|---------------|
| ส.อบต.หมู่ ๑ | ส.อบต.หมู่ ๒ | ส.อบต.หมู่ ๓ | ส.อบต.หมู่ ๔ | ส.อบต.หมู่ ๖ | ส.อบต.หมู่ ๙ |
| ส.อบต.หมู่ ๑๐ | ส.อบต.หมู่ ๑๑ | ส.อบต.หมู่ ๑๓ | ส.อบต.หมู่ ๑๔ | ส.อบต.หมู่ ๑๕ | ส.อบต.หมู่ ๑๖ |
| ส.อบต.หมู่ ๑๐ | ส.อบต.หมู่ ๑๑ | ส.อบต.หมู่ ๑๓ | ส.อบต.หมู่ ๑๔ | ส.อบต.หมู่ ๑๕ | ส.อบต.หมู่ ๑๖ |
| ส.อบต.หมู่ ๑๗ | ส.อบต.หมู่ ๑๘ | ส.อบต.หมู่ ๑๙ | ส.อบต.หมู่ ๒๐ | ส.อบต.หมู่ ๒๒ | ส.อบต.หมู่ ๒๓ |
| ส.อบต.หมู่ ๒๕ | ส.อบต.หมู่ ๒๖ | ส.อบต.หมู่ ๒๗ | ส.อบต.หมู่ ๒๘ | ส.อบต.หมู่ ๒๙ | |

คณะผู้บริหาร

นายก อบต.เมืองเดช

รองนายกฯ คนที่ ๑

รองนายกฯ คนที่ ๒

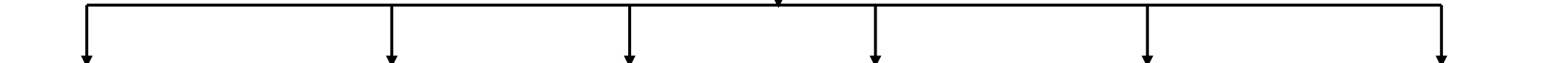
เลขานุการนายกฯ

โครงสร้างส่วนราชการ อบต.

ปลัด อบต.
(นักบริหารงาน อบต. ระดับกลาง)

หน่วยตรวจสอบภายใน (๑)

รองปลัด อบต.
(นักบริหารงาน อบต. ระดับต้น)



สำนักงานปลัด อบต.
หัวหน้าสำนักงานปลัด
(นักบริหารงานทั่วไป ระดับต้น)(๑)

กองคลัง
ผู้อำนวยการกองคลัง
(นักบริหารงานคลัง ระดับต้น/กลาง)

กองช่าง
ผู้อำนวยการกองช่าง
(นักบริหารงานช่างระดับต้น)(๑)

กองการศึกษา ฯ
ผู้อำนวยการกองการศึกษา ฯ
(นักบริหารงานการศึกษา ระดับต้น)

กองสาธารณสุขและสิ่งแวดล้อม
ผู้อำนวยการกองสาธารณสุข
(นักบริหารงานสาธารณสุขระดับต้น/กลาง)

กองสวัสดิการสังคม
ผู้อำนวยการสวัสดิการสังคม
(นักบริหารงานสวัสดิการสังคม ระดับต้น)



- ๑.งานบริหารทั่วไป
- ๒.งานยุทธศาสตร์และงบประมาณ
- ๓.งานนิติการ
- ๔.งานป้องกันและบรรเทาสาธารณภัย
- ๕.งานการเจ้าหน้าที่



- ๑.งานการเงินและบัญชี
- ๒.งานพัฒนาและจัดเก็บรายได้
- ๓.งานทะเบียนทรัพย์สินและวัสดุ



- ๑.งานสำรวจและออกแบบ
- ๒.งานควบคุมอาคารก่อสร้าง
- ๓.งานสาธารณสุขภาค



- ๑.งานบริหารการศึกษา
- ๒.งานส่งเสริมการศึกษาศาสนาและวัฒนธรรม

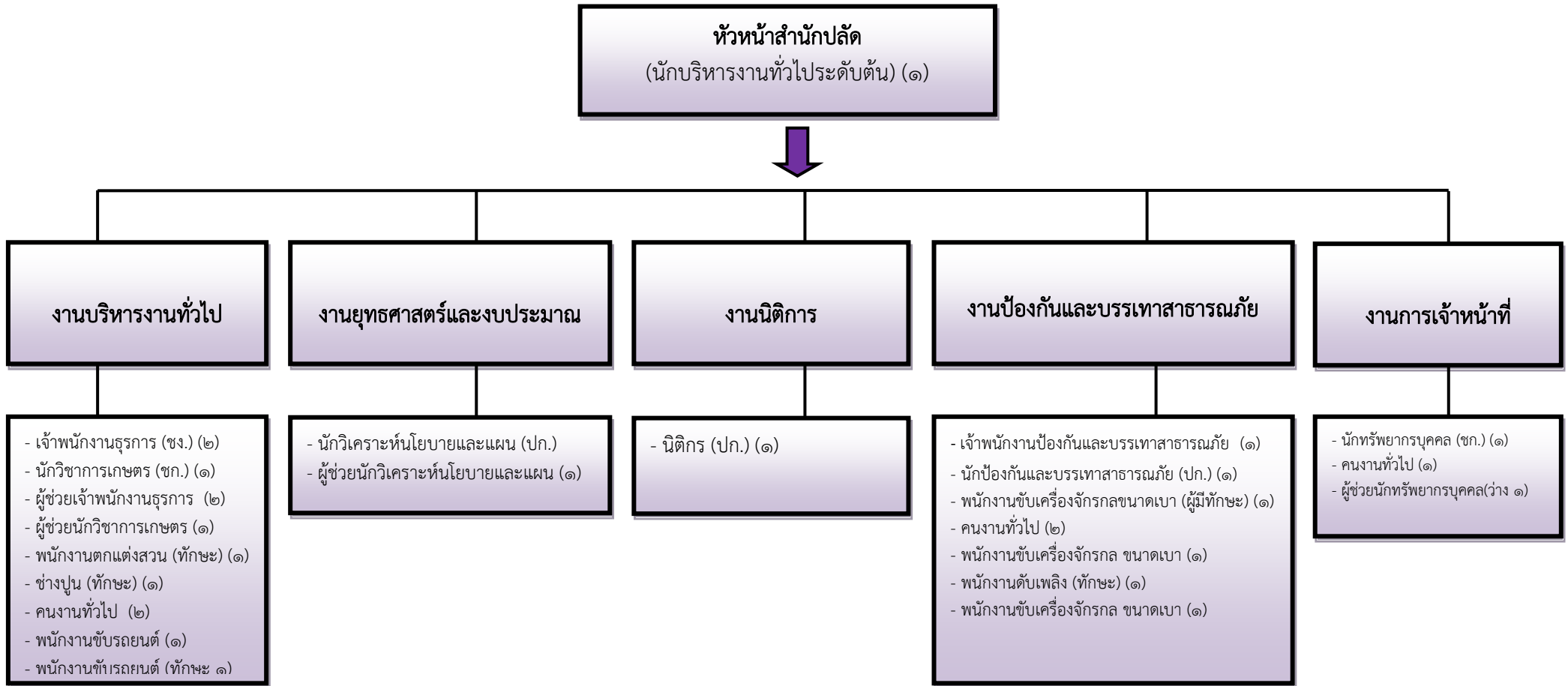


- ๑.งานส่งเสริมสุขภาพและสาธารณสุข
- ๒.งานสาธารณสุขและสิ่งแวดล้อม
- ๓.งานควบคุมป้องกันโรค
- ๔.งานธุรการ

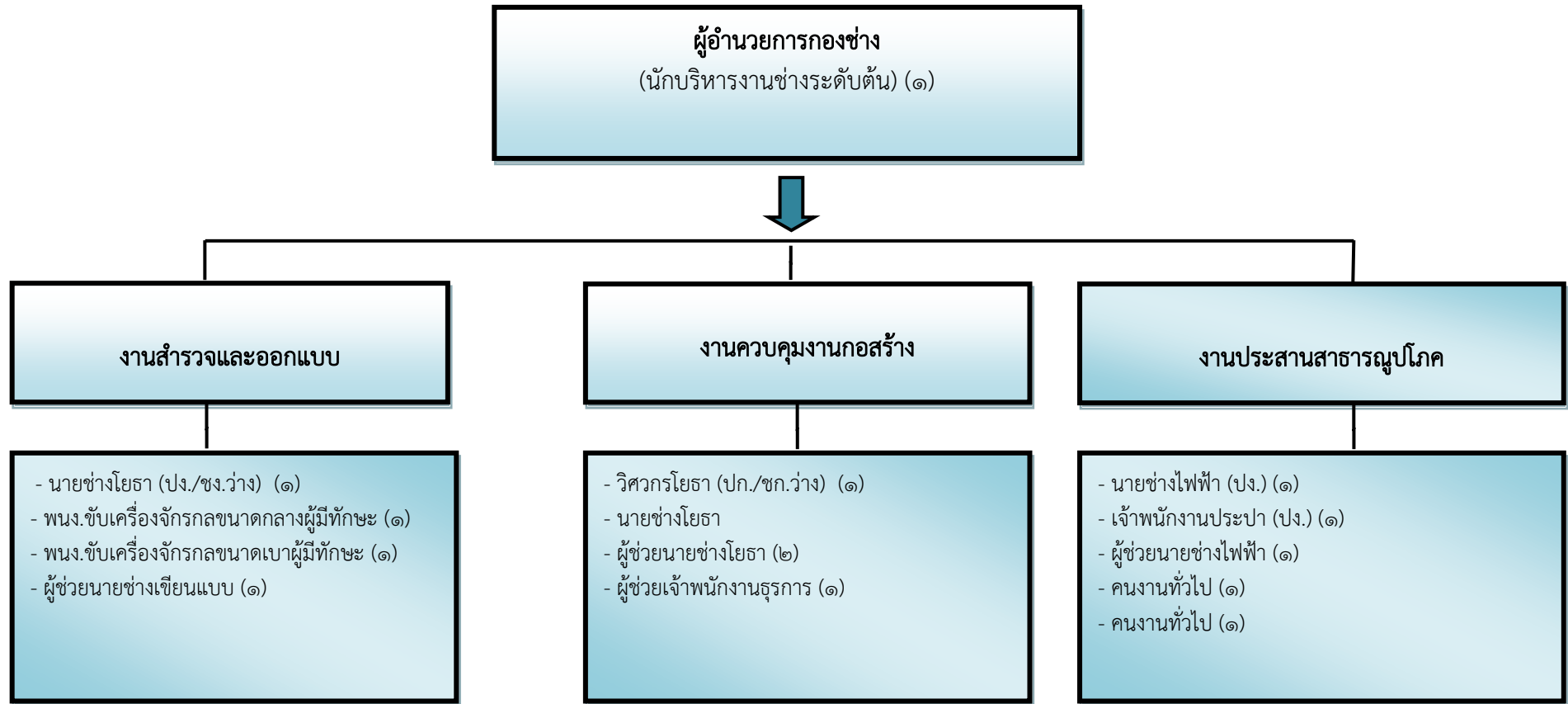


- ๑.งานสังคมสงเคราะห์
- ๒.งานพัฒนาชุมชน
- ๓.งานส่งเสริมและสวัสดิการสังคม
- ๔.งานบริหารงานทั่วไป

โครงสร้างสำนักงานปลัด

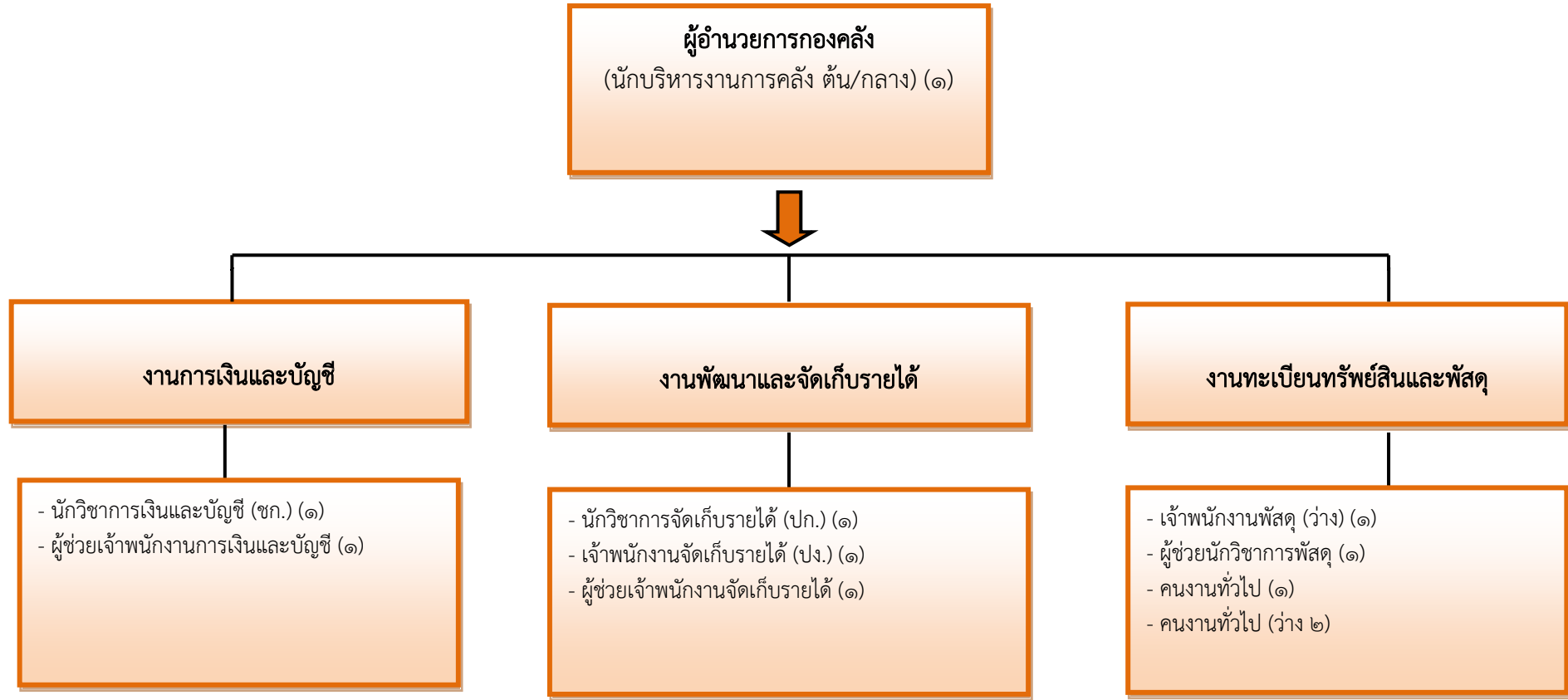


โครงสร้างกองช่าง



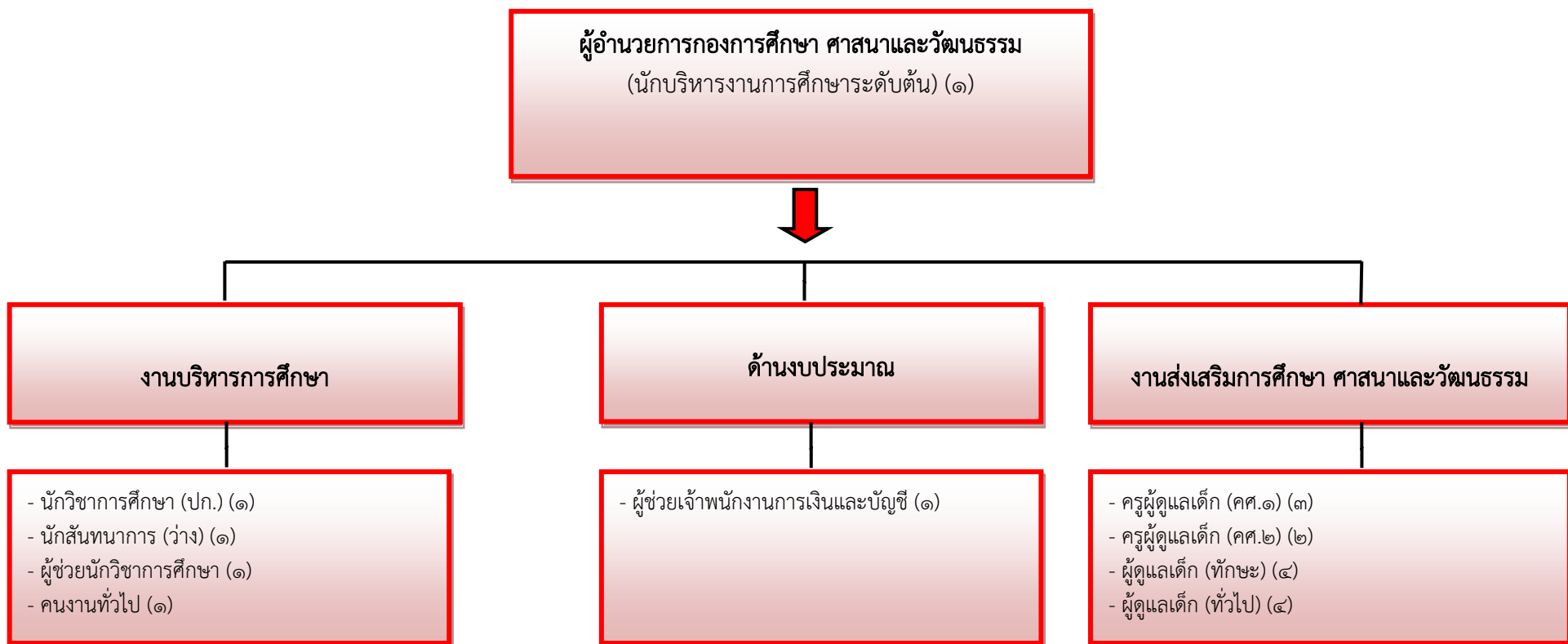
| ระดับ | อำนาจการท้องถิ่น | | | วิชาการ | | | | ทั่วไป | | | ลูกจ้างประจำ | พนักงานจ้าง | | รวม |
|-------|------------------|------|-----|------------|----------|---------------|-----------|------------|----------|--------|--------------|-------------|---------|-----|
| | ต้น | กลาง | สูง | ปฏิบัติการ | ชำนาญการ | ชำนาญการพิเศษ | เชี่ยวชาญ | ปฏิบัติงาน | ชำนาญงาน | อาวุโส | | ภารกิจ | ทั่วไป* | |
| จำนวน | ๑ | - | - | ๑ | - | - | - | ๓ | - | - | - | ๗ | ๒ | ๑๔ |

โครงสร้างกองคลัง



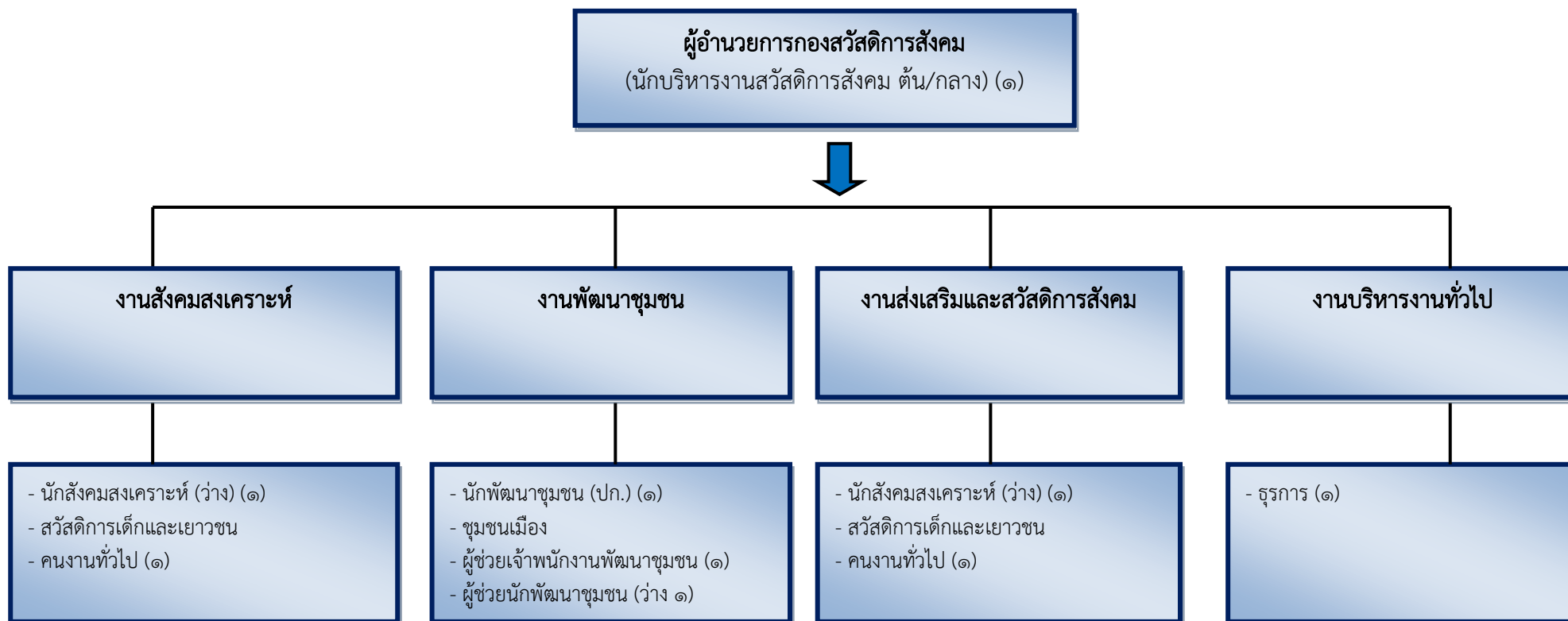
| ระดับ | อำนวยการท้องถิ่น | | | วิชาการ | | | | ทั่วไป | | | ลูกจ้างประจำ | พนักงานจ้าง | | รวม |
|-------|------------------|------|-----|------------|----------|---------------|-----------|------------|----------|--------|--------------|-------------|---------|-----|
| | ต้น | กลาง | สูง | ปฏิบัติการ | ชำนาญการ | ชำนาญการพิเศษ | เชี่ยวชาญ | ปฏิบัติงาน | ชำนาญงาน | อาวุโส | | ภารกิจ | ทั่วไป* | |
| จำนวน | ๑ | - | - | ๑ | ๑ | - | - | ๒ | - | - | - | ๓ | ๓ | ๑๑ |

โครงสร้างกองการศึกษา ศาสนาและวัฒนธรรม



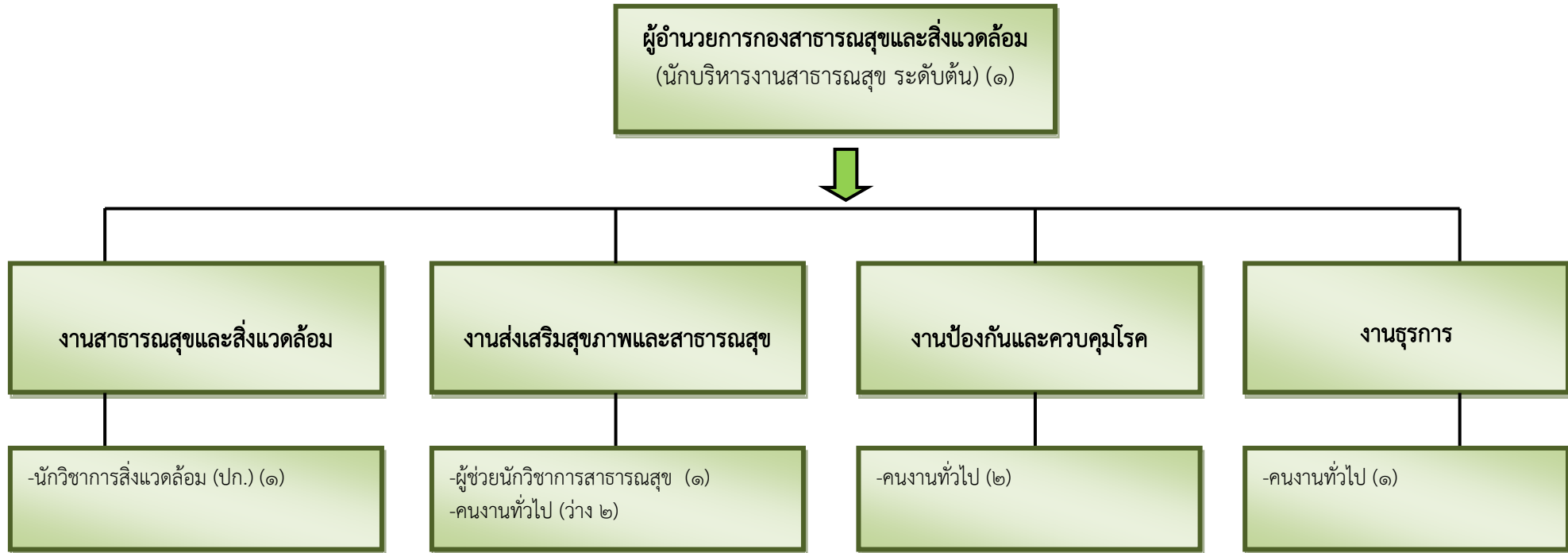
| ระดับ | อำนาจการท้องถิ่น | | | วิชาการ | | | | ทั่วไป | | | ลูกจ้างประจำ | พนักงานจ้าง | | รวม |
|-------|------------------|------|-----|------------|----------|---------------|-----------|------------|----------|--------|--------------|-------------|---------|-----|
| | ต้น | กลาง | สูง | ปฏิบัติการ | ชำนาญการ | ชำนาญการพิเศษ | เชี่ยวชาญ | ปฏิบัติงาน | ชำนาญงาน | อาวุโส | | ภารกิจ | ทั่วไป* | |
| | | | | | | | | | | | | | | |
| จำนวน | ๑ | - | - | ๕ | ๒ | - | - | - | - | - | - | ๖ | ๕ | ๑๙ |

โครงสร้างกองสวัสดิการสังคม



| ระดับ | อำนาจการท้องถิ่น | | | วิชาการ | | | | ทั่วไป | | | ลูกจ้างประจำ | พนักงานจ้าง | | รวม |
|-------|------------------|------|-----|------------|----------|---------------|-----------|------------|----------|--------|--------------|-------------|---------|-----|
| | ต้น | กลาง | สูง | ปฏิบัติการ | ชำนาญการ | ชำนาญการพิเศษ | เชี่ยวชาญ | ปฏิบัติงาน | ชำนาญงาน | อาวุโส | | ภารกิจ | ทั่วไป* | |
| จำนวน | ๑ | - | - | ๒ | - | - | - | - | - | - | - | ๒ | ๒ | ๗ |

โครงสร้างกองสาธารณสุขและสิ่งแวดล้อม



| ระดับ | อำนวยการท้องถิ่น | | | วิชาการ | | | | ทั่วไป | | | ลูกจ้างประจำ | พนักงานจ้าง | | รวม |
|-------|------------------|------|-----|------------|----------|---------------|-----------|------------|----------|--------|--------------|-------------|---------|-----|
| | ต้น | กลาง | สูง | ปฏิบัติการ | ชำนาญการ | ชำนาญการพิเศษ | เชี่ยวชาญ | ปฏิบัติงาน | ชำนาญงาน | อาวุโส | | ภารกิจ | ทั่วไป* | |
| จำนวน | ๑ | - | - | ๑ | - | - | - | - | - | - | - | ๑ | ๕ | ๘ |

